

# Roadmap d'implémentation SID4PT 2024ff.

Jérémy Reichenbach, Jens Gaster  
v.3.0

**Systemaufgaben Kundeninformation**

[geschaeftsstelle.ski@sbb.ch](mailto:geschaeftsstelle.ski@sbb.ch)

[www.ov-info.ch](http://www.ov-info.ch)

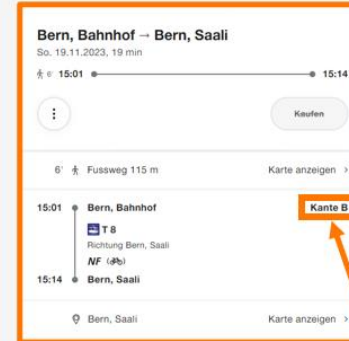
# L'initiative SID4PT.

## Initiative SID4PT: Identification de bout en bout des objets de données (de l'information voyageurs) dans les TP suisses (1/2).



Swiss Line ID pour la ligne 8  
ch:1:slnid:1026107

Swiss Location ID pour l'arrêt Bern, Bahnhof  
ch:1:sloid:76646



Swiss Journey ID pour la course de Bern, Bahnhof 15.01 à destination de Bern, Saali  
ch:1:sjyid:100081:12345  
(SJYID fictif pour l'illustration)

Swiss Location ID pour la bordure d'arrêt B  
ch:1:sloid:76646:0:1

Swiss Business Organisation ID pour les transports publics de la ville de Berne  
ch:1:sboid:100081

## Initiative SID4PT: Identification de bout en bout des objets de données (de l'information voyageurs) dans les TP suisses (2/2).

Go Live!

**Swiss Line ID pour la ligne EC**  
ch:1:slnid:1024322

**Swiss Location ID pour l'arrêt Basel SBB**  
ch:1:sloid:10

**Swiss Journey ID pour la course de 10:28 depuis Basel SBB à destination de Milano Centrale**  
ch:1:sjyid:100001:53:001

**Swiss Location ID pour la bordure d'arrêt 5 de l'arrêt Basel SBB**  
ch:1:sloid:10:3:5

**Swiss Business Organisation ID pour les CFF**  
ch:1:sboid:100001

**Swiss Location ID pour la zone de perron de l'arrêt SBB**  
ch:1:sloid:10:3

**Basel SBB → Milano Centrale**  
Mo. 13.11.2023, 4 h 12 min  
10:28 — 14:40  
Kaufen

Basel SBB Karte anzeigen >

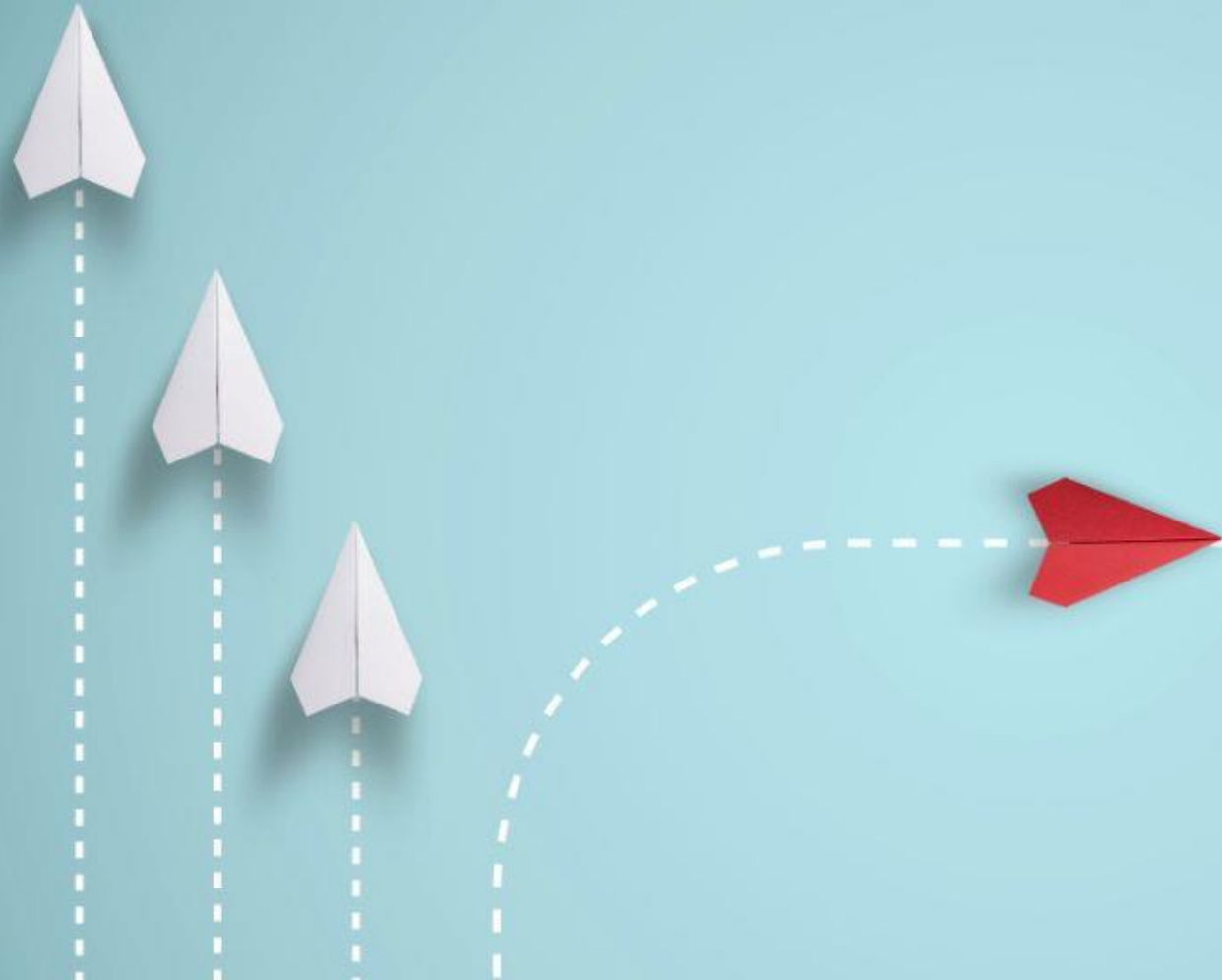
10:28 Basel SBB Gleis 5  
EC Richtung Milano Centrale  
GP TT FS VS R  
14:40 Milano Centrale

10:28 Milano Centrale  
Olten  
Bern  
Spiez  
Domodossola (I)

A B C D  
← 1 2 3 4 5 6 7 8 9 10 11 12 13 14 15 16 17 18 19 20 21 22 23 24 25 26 27 28 29 30 31 32 33 34 35 36 37 38 39 40 41 42 43 44 45 46 47 48 49 50 51 52 53 54 55 56 57 58 59 60 61 62 63 64 65 66 67 68 69 70 71 72 73 74 75 76 77 78 79 80 81 82 83 84 85 86 87 88 89 90 91 92 93 94 95 96 97 98 99 100

BASEL SBB

# Initiative **S**wiss **I**dentification for **P**ublic **T**ransport (SID4PT): Standardisation pour une meilleure information voyageurs



- Dans un système où il y a plus de 300 fournisseurs de données (entreprises de transport) et de nombreux acheteurs de données, certaines directives sous forme de normes sont inévitables.
- Dans un contexte global, le terme d'«arrêt», par exemple, doit être compris de la même façon par tous. Chacun doit être en mesure de reconnaître un terme spécifique sans équivoque.
- Cette information doit aussi être transmise correctement par toutes les interfaces, sans exception.
- Plus d'infos [ici](#).

# Aperçu des SID4PT.

SID4PT	ID univoque pour ...	Gestion de l'ID ...	Délais d'implémentation pour les ETF/ ETC*	Documentation***
<b>Swiss Journey ID (SJIYID)</b> <a href="#">Link</a>	Trajets	Décentralisée (chez les ETF/ ET)	1.02.2024 – 31.12.2025	<ul style="list-style-type: none"> <li>✓ Guides de réalisations techniques</li> <li>✓ Spécifications</li> <li>✓ Plan de migration</li> </ul>
<b>Swiss Location ID (SLOID)</b> <a href="#">Link</a>	Arrêts, bordures d'arrêt	Gestion centralisée (SKI → ATLAS)	1.02.2025 – 31.12.2026	<ul style="list-style-type: none"> <li>✓ Guides de réalisations techniques</li> <li>✓ Spécifications</li> <li>✓ Plan de migration (pas encore publié)</li> </ul>
<b>Swiss Line ID (SLNID) -</b> <a href="#">Link</a>	Lignes, lignes partielles	Gestion centralisée (LiDi/ ATLAS)	1.02.2026 – 31.12.2027	<ul style="list-style-type: none"> <li>✓ Guides de réalisations techniques</li> <li>✓ Spécifications</li> <li>✗ Plan de migration</li> </ul>
<b>Swiss Business Organisation ID (SBOID)</b>	Organisation commerciale	Gestion centralisée (ATLAS)	Dates encore inconnues	<ul style="list-style-type: none"> <li>✓ Spécifications</li> </ul>
<b>Swiss Situation ID (SSTID)</b>	Dérangements	Gestion centralisée	01.04.2022** – 31.06.2025	<ul style="list-style-type: none"> <li>✓ Guides de réalisations techniques</li> <li>✓ Spécifications</li> </ul>

\* Tous les jalons sont définis conformément à la roadmap SKI → [Link](#)

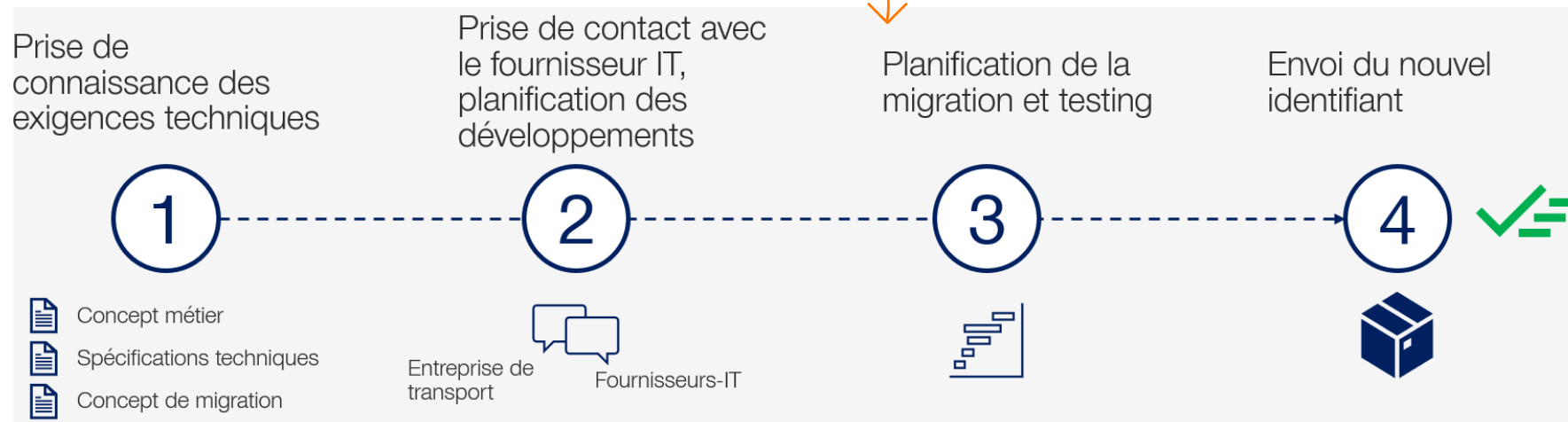
\*\* En production depuis avril 2022. Pré-requis pour l'échange d'information d'événements SIRI-SX/VDV736

\*\*\* Tous les documents des SID4PT sont à trouver [ici](#).

Mise en œuvre dans la  
branche.

# Comment se déroule la mise en œuvre du Swiss Journey ID à partir de février 2024 ?

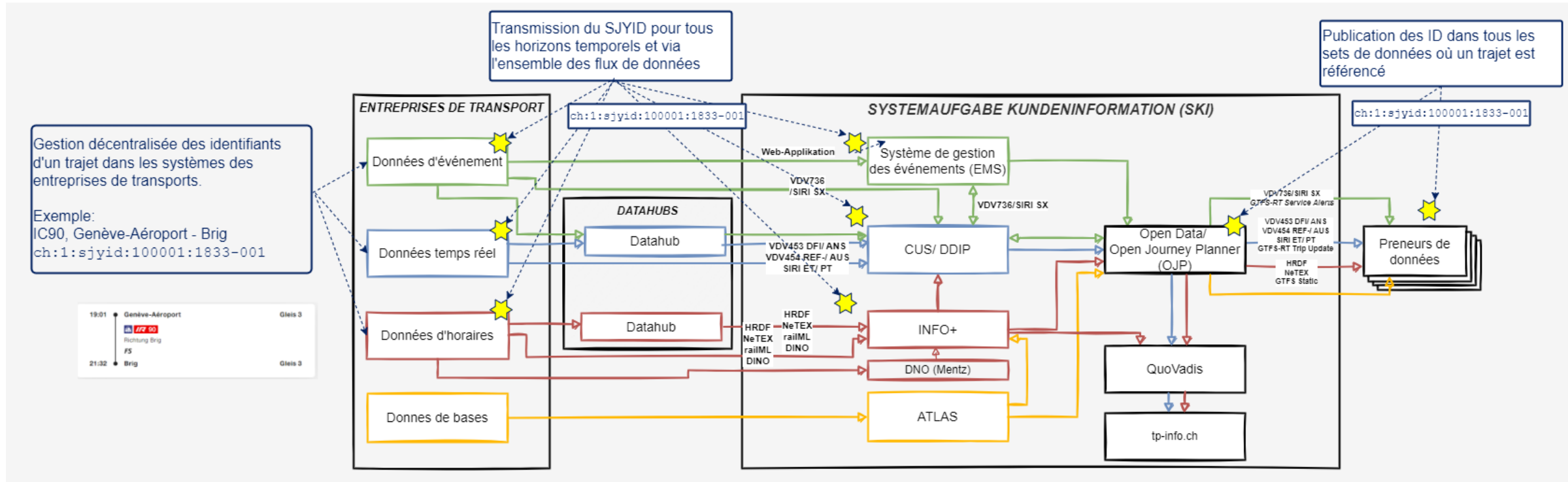
- À partir du 1er février 2024, les premiers SJYID pourront être livrés à SKI (conformément au plan de migration).
- A partir du 1er février 2024, tous les trains planifiés dans notre outil de planification NeTS (CFF, BLS, THURBO, SOB, TPF) seront publiés avec le nouvel identifiant
- [Swiss Journey Identification \(SJYID\) | tp-info.ch \(tp-info.ch\)](https://tp-info.ch)
- Processus de mise en œuvre pour les ET





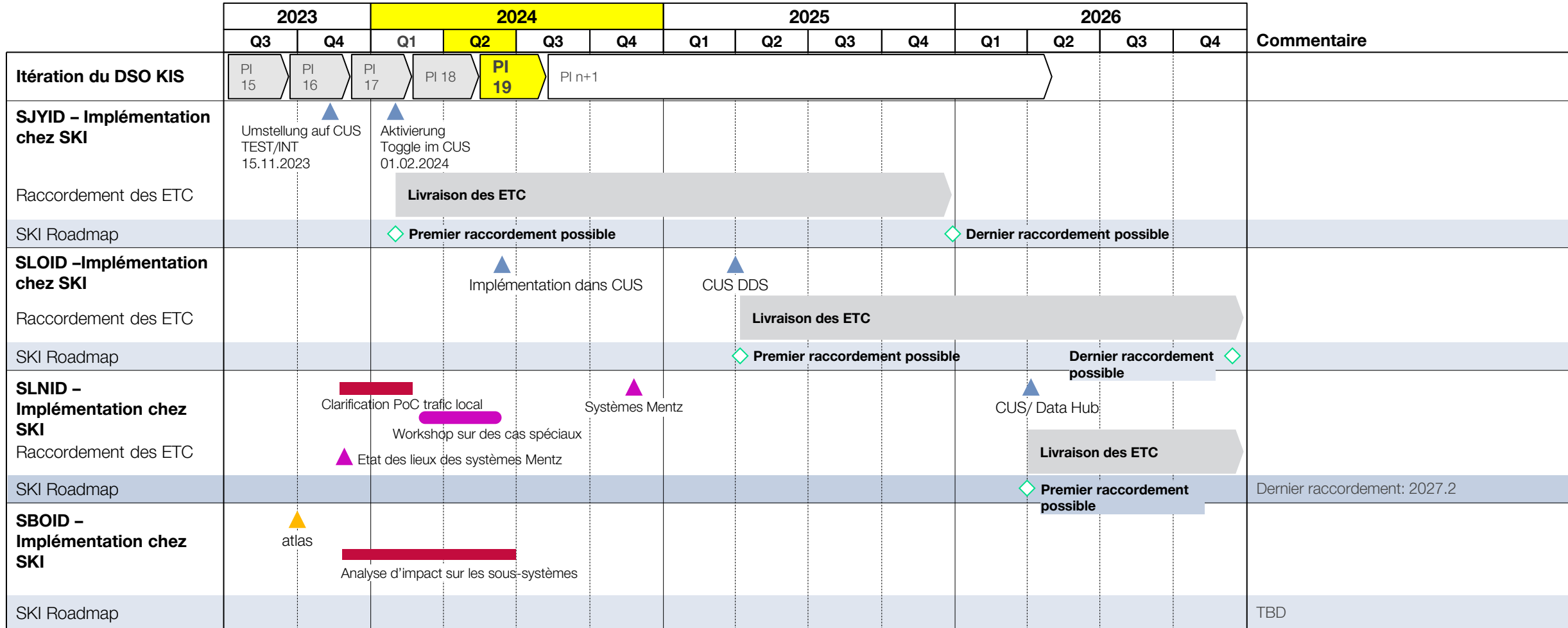
# Comment se déroule la mise en œuvre du Swiss Journey ID à partir de février 2024 ?

Illustration de l'architecture du système SKI avec la livraison et la gestion de bout en bout des SJYID.



# Roadmap Umsetzung SID4PT 2024ff.

# Roadmap d'implémentation SID4PT 2024ff.



▲ CUS 5.21      ▲ CUS 5.22      ▲ CUS 5.23      ▲ CUS 5.24      ▲ CUS 5.25

**Jalons**

- ▲ Implémentation atlas
- ▲ Implémentation INFO+
- ▲ Implémentation CUS/ Data Hub
- ▲ Implémentation systèmes Mentz (EMS, DIVA, QuoVadis)
- ◇ Roadmap SKI
- Workshop Mentz

**Etat: 07.03.24**